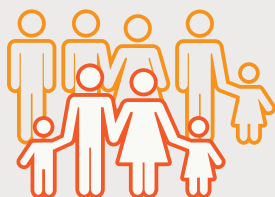


## CONSUMO PRO-CAPITE 2016

RETAIL + CATERING

KG / ANNO

MERCEOLOGIE	RETAIL	CATERING
VEGETALI	3,7	2,81
PATATE	1,2	1,18
PRODOTTI ITTICI	1,47	0,31
CARNE ROSSA	0,08	0,06
CARNE BIANCA	0,14	0,15
PASTE SEMILAVORATE	0,2	0,04
PIZZE E SNACKS	1,22	0,25
PIATTI RICETTATI	0,53	0,21
DESSERTS	0,07	0,05
FRUTTA	0,01	0,01
<b>TOTALE GENERALE</b>	<b>8,62</b>	<b>5,07</b>



**60.579.000**

POPOLAZIONE ITALIANA 2016 (ISTAT)



**13,7 kg**

CONSUMO PRO-CAPITE ANNUO